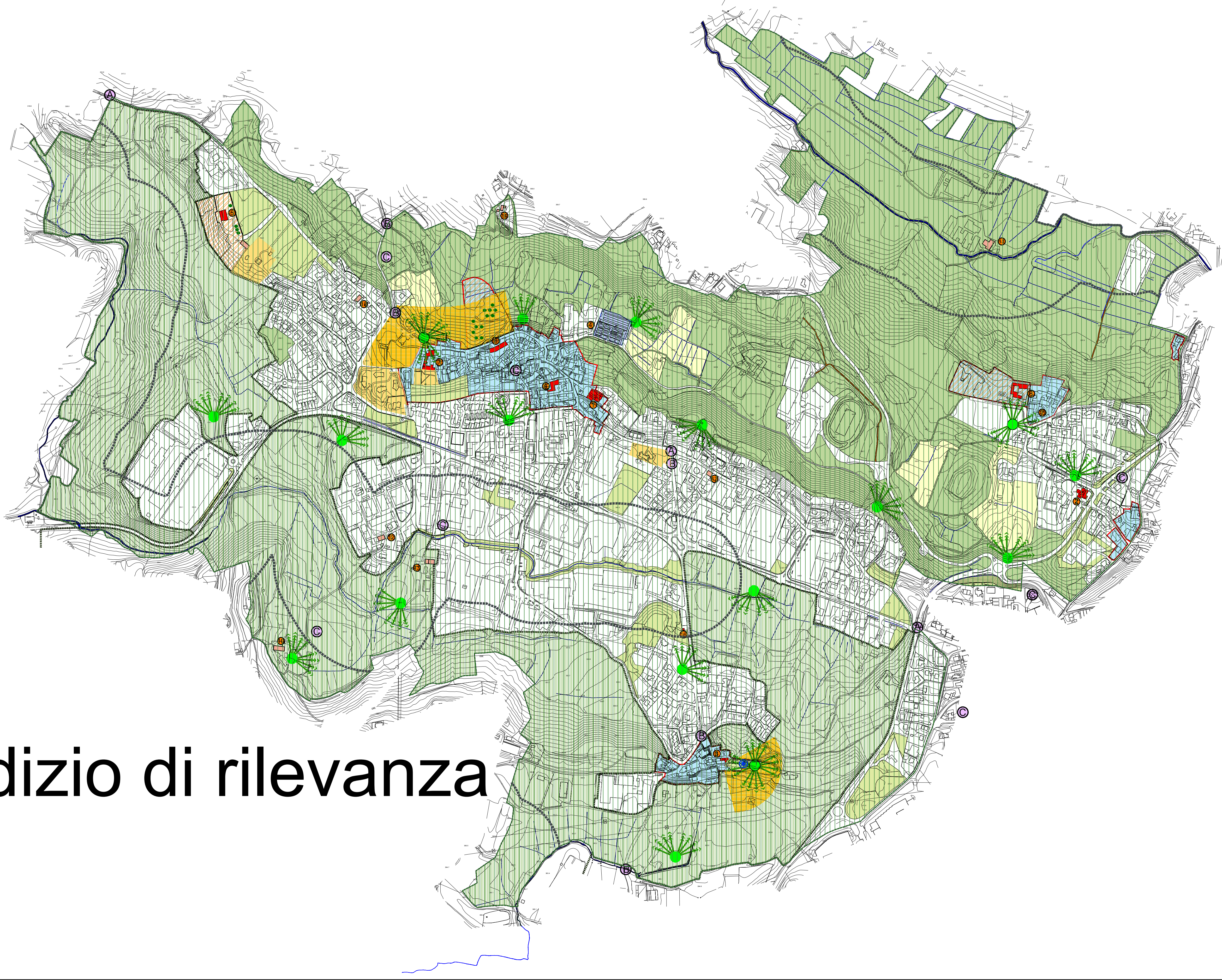
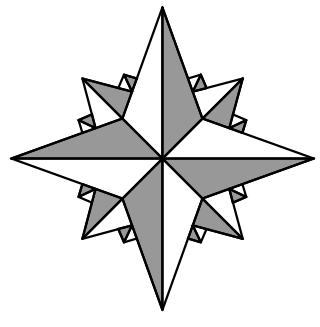
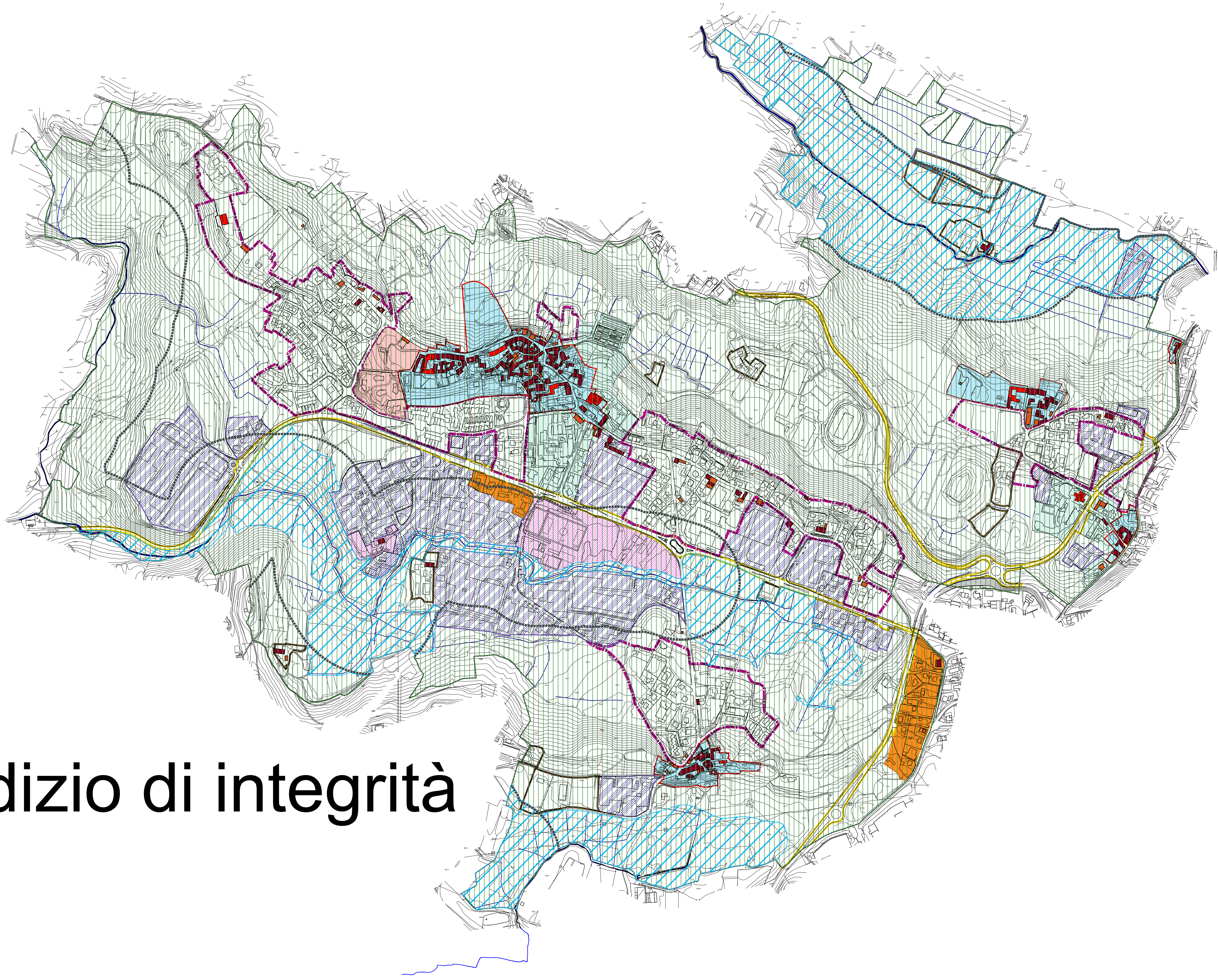
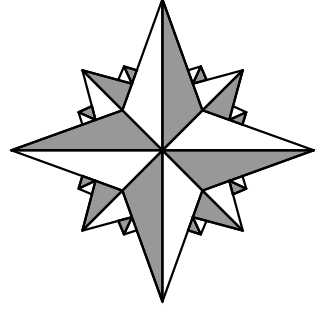


NORD



Giudizio di rilevanza

NORD



Giudizio di integrità



COMUNE DI BARZAGO
Provincia di LECCO



P
G
T
2023

PIANO DI GOVERNO TERRITORIO
Variante Generale anno 2023

DOCUMENTO DI PIANO

Sindaco: Avv. Melissa CEREDA
Segretario: Dott. Valerio ESPOSITO
Gestione del Territorio: P.T. Diego COLOSIMO
Progettista: Arch. Luigi CONFALONIERI
ESTENSORE V.A.S.: AGR. Claudio FEBELLI
A seguito controdeduzioni alle osservazioni

GIUDIZI DI RILEVANZA E INTEGRITA' TERRITORIALE
Data: Aprile 2023
Agg.: Settembre 2024
Elaborato: DdP 16
Approvazione: Pubblicazione BURL del n. n.

LEGENDA GIUDIZIO DI RILEVANZA punto 8 DdP R3

- CONFINE COMUNALE
- RILEVANZE POSITIVE
- approccio giuridico - amministrativo
- BENI INDIVIDUI DLGS 42/2004
- 1 Chiesa Parrocchiale di S. Bartolomeo
- 2 Santuario di Santa Maria Nascente (Bevera)
- 3 Oratorio dei Santi Martiri Giovanni e Paolo
- 4 Cimitero
- 5 Villa Redaelli - Vallardi
- 6 Villa Parago
- 7 Villa Redaelli
- 8 Villa Perago, Corvini, Degli Occhi
- 9 Villa Brebbia-Melzi
- 10 Cascina Costalida
- 11 Cascina Prato Bevera
- 12 Cascina Vignate
- 13 Cascina Uccelli
- 14 Cascina Mlera
- 15 Vecchia fonda di Bevera
- 16 Fontana di Vertegh
- 17 Villa Angela
- 18 Edificio località Campaccio
- EDIFICI DI VALORE MONUMENTALE
- EDIFICI MINORI SEGNALATI
- UNITA' DI PAESAGGIO: LA COLLINA E I LAGHI MORENICI
- PARCO STORICO
- PARCO ARCHEOLOGICO

- approccio tecnico - disciplinare
- VIALE ALBERATO, FILARI
- ALBERI MONUMENTALI
- PIANTUMAZIONE SPARSA, A MACCHIA, CESPUGLI E ALBERI ISOLATI
- MARGINE NON OCCLUSO DEL NUCLEO ORIGINARIO
- CONI DI VISUALE PAESAGGISTICA
- CENTRO STORICO E NUCLEI DI ANTICA FORMAZIONE
- CAPISALDI DELL'IDENTITA' STORICA, CULTURALE E ARCHEOLOGICA
- CORSI D'ACQUA
- PERCORSI STORICI A CARATTERE VIABILITICO
- VIABILITA' MINORE MEDIOVALE BRIVIO - COMO
- VIABILITA' MINORE MEDIOVALE BARZANO - SALA AL BARRO
- PERCORSI DI INTERESSE STORICO CULTURALE INDICATI DAL PTCP
- PERCORSI STORICI A CARATTERE SENTIERISTICO
- BOSCHI
- PLUS - PARCO AGRICOLO della VALLETTA
- approccio sociale - partecipativo
- CIMITERO
- CAPISALDI DELL'IDENTITA' STORICA, CULTURALE E ARCHEOLOGICA
- RILEVANZE NEGATIVE
- INTERFERENZE PRODUTTIVE
- VIABILITA' DI PROGETTO
- LIMITE RISPETTO ELETTRODOTTI ALTA E MEDIA TENSIONE

LEGENDA GIUDIZIO DI INTEGRITA' punto 8 DdP R3

- CONFINE COMUNALE
- CENTRO STORICO E NUCLEI ANTICA FORMAZIONE
- INTEGRITA' TERRITORIALE
- UNITA' DI PAESAGGIO: LA COLLINA E I LAGHI MORENICI
- INTEGRITA' DEI SINGOLI MANUFATTI
- EDIFICI DI VALORE STORICO MONUMENTALE
- EDIFICI DI PRIMA ANNESSIONE (Edifici su impianto originario)
- EDIFICI DI COMPLEMENTO DEL NUCLEO STORICO O DI APPARTENENZA
- INTEGRITA' INSEDIATIVA
- INTEGRITA' DI CONTESTO
- INTEGRITA' DI INSIEMI - TESSUTO INSEDIATIVO DERIVANTE DA NUCLEI DI ANTICA FORMAZIONE PER ADDUZIONE
- INTEGRITA' DI INSIEMI - MORFOLOGIA INSEDIATIVA PER ADDUZIONE
- INTEGRITA' SISTEMICA TRA ELEMENTI COMPLEMENTARI
- INTEGRITA' DI INSIEMI - MORFOLOGIA INSEDIATIVA PER ASSE PREFERENZIALE
- INTEGRITA' DI INSIEMI - MORFOLOGIA INSEDIATIVA PRODUTTIVA
- INTEGRITA' DI AMBITI TERRITORIALI - STRUTTURA AGRICOLA
- INTEGRITA' DELL'INTORNO - MORFOLOGIA INFRASTRUTTURALE
- INTEGRITA' NATURALISTICO AMBIENTALE
- INTEGRITA' DI AMBITO TERRITORIALE - sistema acque pubbliche
- INTEGRITA' DEL PAESAGGIO AGRICOLO
- valore naturalistico dei suoli
- ELEVATO E DI PREGIO
- MODERATO
- INTEGRITA' NATURALISTICO AMBIENTALE
- valore naturalistico dei suoli
- BASSO
- ALTO / MODERATO
- RETE INFRASTRUTTURALE STORICA
- ASSI STORICI DI SVILUPPO